

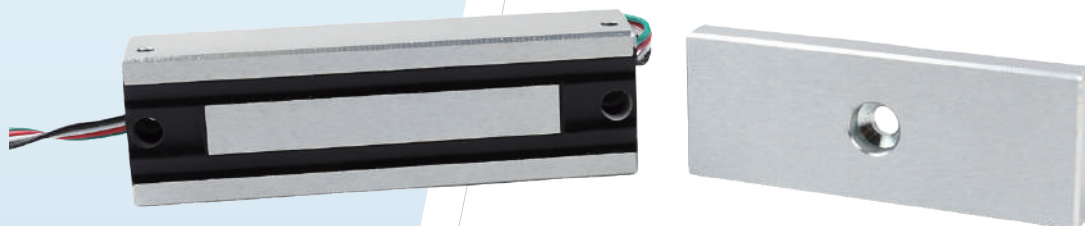
# LC-EM3000AL Plus

(防水性 IP 65) (電磁式電気錠)

製品詳細はこちら



仕様書はこちら

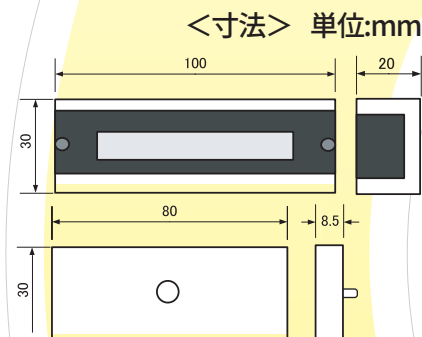


2019-12 DC12V /24V 両対応型へ仕様変更

**定格電圧 DC12V /24V 両対応型**  
**管理錠・キャビネット・産業用ロックなどに最適、**  
**サイズ：100x30x20mmの小型電磁錠です。**

## 特長

- サイズ：100x30x20mmの小型電磁錠です
- 警備/管理錠やキャビネット/産業用ロックに最適です
- ネジ穴がフロント、サイドへあり、正面、側面どちらからでも取付できます
- 内開き/外開き用取付金具を取り揃えています
- 定格電圧は、DC12V /24V 両対応型です



## 配線仕様

- 入力電源に応じて赤/黒/緑/白の配線方法が異なります

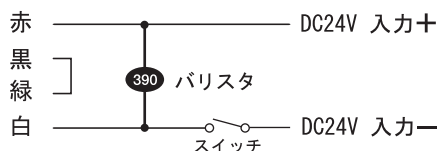
[DC12V接続の場合]

220 小さい方はDC12V時使用 220



[DC24V接続の場合]

390 大きい方はDC24V時使用 390



### 注意:

バリスタは電流を一定の方向に流すため、必ずご使用ください。

## 仕様

定格電圧	DC12V/DC24V
消費電流	50mA/DC12V 25mA/DC24V
防水性	IP65
使用温度範囲	-10℃~60℃ 結露、氷結なきこと
寸法 (本体)	100 X 30 X 20 mm
寸法 (吸着板)	80 X 30 X 8.5 mm
重量	本体：370g 吸着板：160g
標準装着ケーブル長	約 1100mm
施錠信号	無し
開扉信号	無し
吸着力	40Kg

## 取付金具ラインナップ、取付方法(一例)

### ■外開き取付例

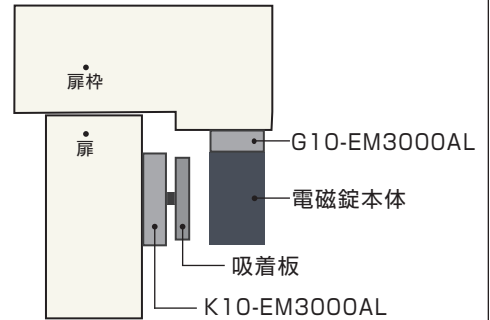
※取付参考写真は、「LC-4500DLSS」取付金具装着写真です

電磁錠本体を側面金具で取付する

本体用 型番: **G10-EM3000AL**

吸着板用 型番: **K10-EM3000AL**

「側面取付金具」



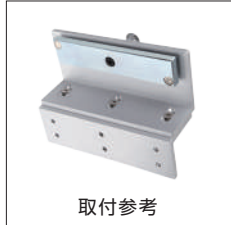
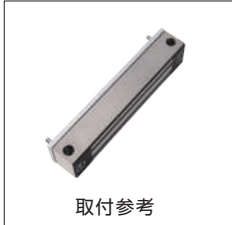
### ■内開き取付例

※取付参考写真は、「LC-4500DLSS」取付金具装着写真です

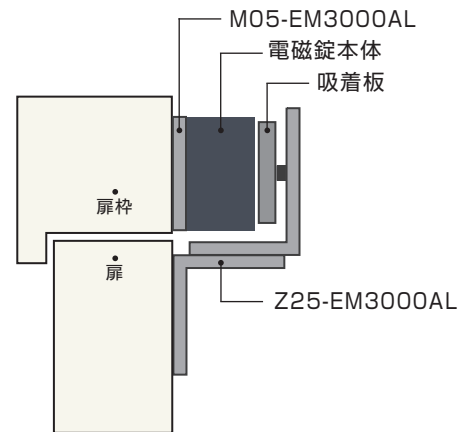
本体用 型番: **M05-EM3000AL**

吸着板用 型番: **Z25-EM3000AL**

「背面取付金具」



※Z型取付金具は、取付位置に応じて「Z25-EM3000AL」「Z05-EM3000AL」2種類ラインナップがございます

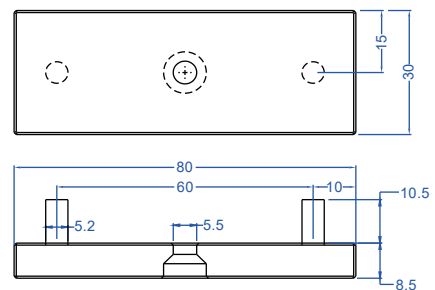
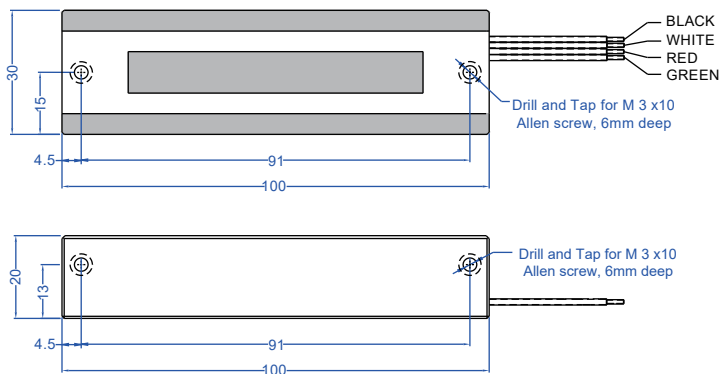


(外開き扉・内開き扉 共通注意点)

#### 警告 長いネジとネジロックでしっかり固定しましょう

吸着板を取り付ける場合、固定するネジが緩まないように付属のネジロックを必ず塗ってから締めつけてください。  
吸着板の取付金具を使用して固定する場合、固定ネジは扉の中に入るように長いネジ(30mm~40mm)を使用してください。  
短いネジは緩んだ場合に吸着板が落下する危険があります。(※本体も同様に注意して固定してください)  
人体が接触する可能性のある場所に設置する場合、電磁錠本体で怪我などないように、安全管理を十分に考慮した上で取り付けてください。

## 外形寸法図



※数値の単位は mm です。  
※数値は ±0.5mm 誤差がある場合がございます。  
予めご了承くださいませ。

