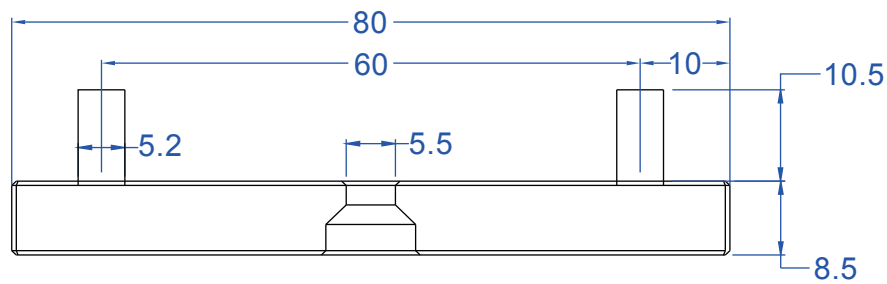
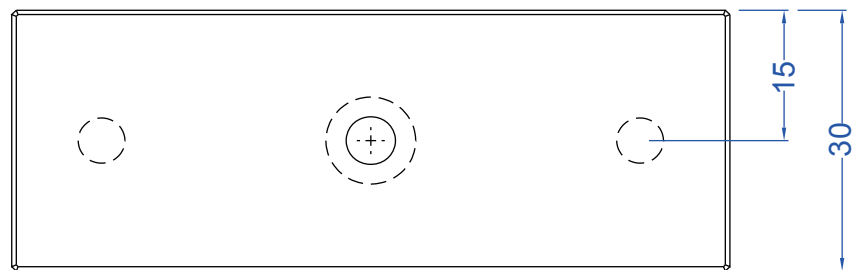
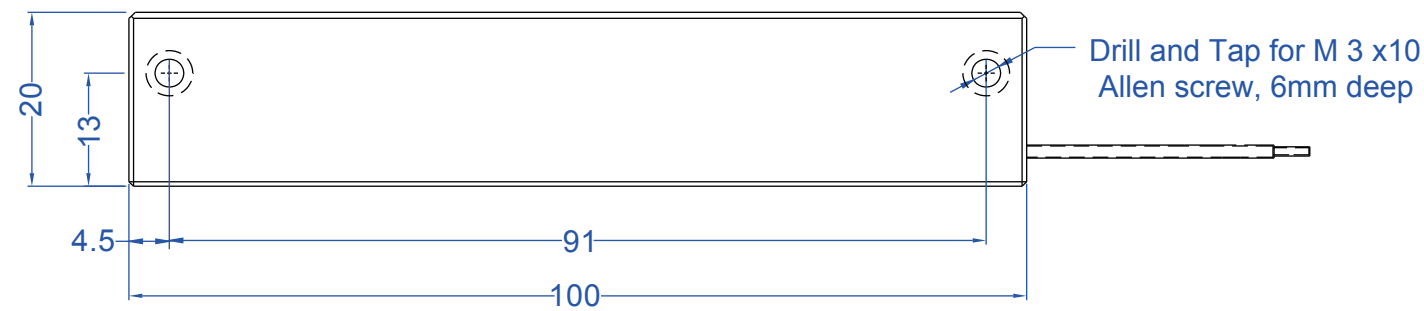
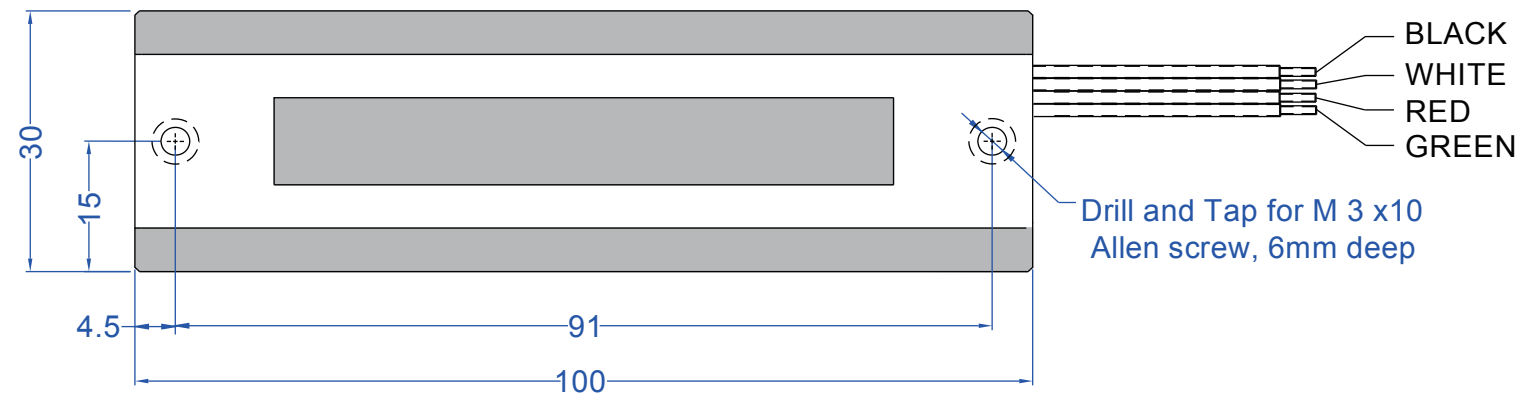


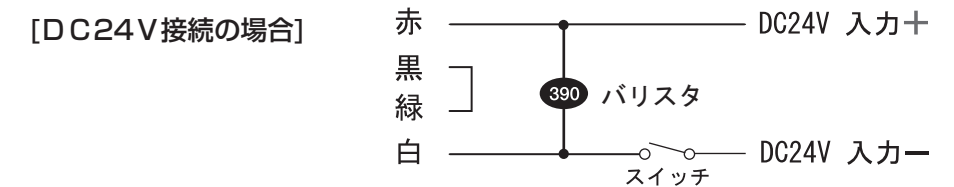
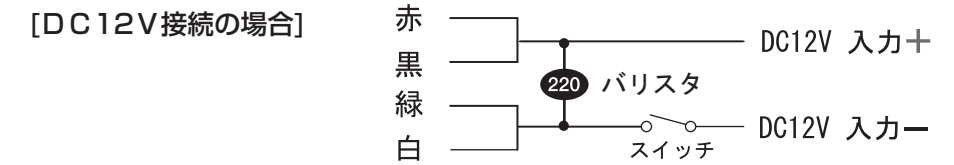
■寸法図



※数値の単位は mm です。
 ※数値は ±0.5mm 誤差がある場合がございます。
 予めご了承くださいませ。

■配線仕様

入力電源(DC12V/DC24V)に応じて赤/白/緑/黒線の配線方法が異なります



注意：
 バリスタは電流を一定の方向に流すため、必ずご使用ください。

220 小さい方はDC12V時使用 220K
 390 大きい方はDC24V時使用 390K

商品名	VOLCALOCK LC-EM3000AL Plus
商品型番	LC-EM3000AL Plus
施錠方式	電磁式吸着施錠
定格電圧	DC12V/DC24V
消費電流	50mA/DC12V 25mA/DC24V
防水性	IP65
使用温度範囲	-10℃~60℃ 結露、氷結なきこと
寸法 (本体)	100 X 30 X 20 mm
寸法 (吸着板)	80 X 30 X 8.5 mm
重量	本体 : 370g 吸着板 : 160g
標準装着ケーブル長	約 1100mm
施錠信号	無し
開扉信号	無し
吸着力	40Kg

ロックマンジャパン株式会社

■作成日 2019. 12. 07

VOLCALOCK LC-EM3000AL Plus 仕様書