

平面ピン5列、斜めピン4列が交互に交差する構造

キー番号未刻印 防犯性、操作性に優れたディンプルキーシリンダー

# MEGA CROSS SP Cylinder

メガクロス SP シリンダー



( 実用新案登録番号 / 3084152 号 ) ( 実用新案登録番号 / 3084233 号 )

## セキュリティー強化対策 ( キーナンバー未刻印 ) セキュリティーカード採用 不正な複製防止

不正な複製防止対策にセキュリティーカードを採用、  
またリバーシブルキーのため、キーを差し込む向きはどちらでも  
操作できます。キーを差し込みやすい、すり鉢形状を採用、  
小さなお子様からお年寄りの方でも安心して操作が可能です。



セキュリティーカード

## 万全のピッキング対策

平面ピンが5列、斜めピン4列が交互に交差する構造。

キーウェイにピックが入りにくい複雑な形状。

上ピンは全てアンチピックピン(太鼓型)を採用。



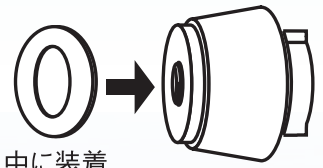
ピックが入りづらい鍵穴の形状

平面ピンが5列、斜めピン4列が交互に交差する構造

# メガクロスSP シリンダー特長

## 頑丈な破壊対策

- ・ドリリング対策として超硬板を採用。
- ・外筒を破壊しても内筒が抜けない構造。



中に装着  
ドリリング対策プレート

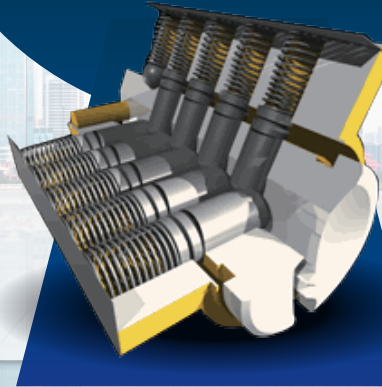
## 合鍵の不正複製防止対策

合鍵作製には同梱のカードが必要になります。ピンが斜めから噛み合うため、通常の複製方法では合鍵を作れません。



セキュリティカード

LOCKMAN JAPAN CO., LTD.



## 利便性の向上

リバーシブルキーのため、キーを差し込む向きはどちらでも操作できます。

キーを差し込みやすい、すり鉢形状を採用、小さなお子様からお年寄りの方でも安心して操作が可能です。

色物シリンダーも対応可能

## メガクロスSPシリンダー製品ラインナップ

対応カラー



シルバー ● ゴールド ● ブロンズ

<p><b>LA タイプ</b></p>  <p>対応カラー ● ● ●</p>	<p><b>BH タイプ</b></p>  <p>対応カラー ● ● ●</p>	<p><b>SWLSP タイプ</b></p>  <p>対応カラー ● ● ●</p>	<p><b>LIX タイプ</b></p>  <p>対応カラー ● ● ●</p>	<p><b>RA タイプ</b></p>  <p>対応カラー ● ● ●</p>
<p><b>PMK タイプ</b></p>  <p>対応カラー ●</p>	<p><b>HPD タイプ</b></p>  <p>対応カラー ●</p>	<p><b>LZ-1 タイプ</b></p>  <p>対応カラー ●</p>	<p><b>LZ-2 タイプ</b></p>  <p>対応カラー ●</p>	<p><b>WN タイプ</b></p>  <p>対応カラー ●</p>
<p><b>LX タイプ</b></p>  <p>対応カラー ● ●</p>	<p><b>TXP タイプ</b></p>  <p>対応カラー ●</p>	<p><b>NDR タイプ</b></p>  <p>対応カラー ●</p>	<p><b>LA-DA75 タイプ</b></p>  <p>対応カラー ● ●</p>	<p><b>TAITAN タイプ</b></p>  <p>対応カラー ● ●</p>

お問い合わせ先

ロックマンジャパン株式会社

東京営業所 〒140-0011 東京都品川区東大井5-11-3-4F  
TEL/03-6712-9601 FAX/03-6712-9602

大阪営業所 〒571-0012 大阪府門真市江端町 6-25-D  
TEL/072-884-9631 FAX/072-884-9632

本社 〒890-0064 鹿児島県鹿児島市鴨池新町14-6  
TEL/099-286-0069 FAX/099-286-0061

URL <http://www.lockman.co.jp>