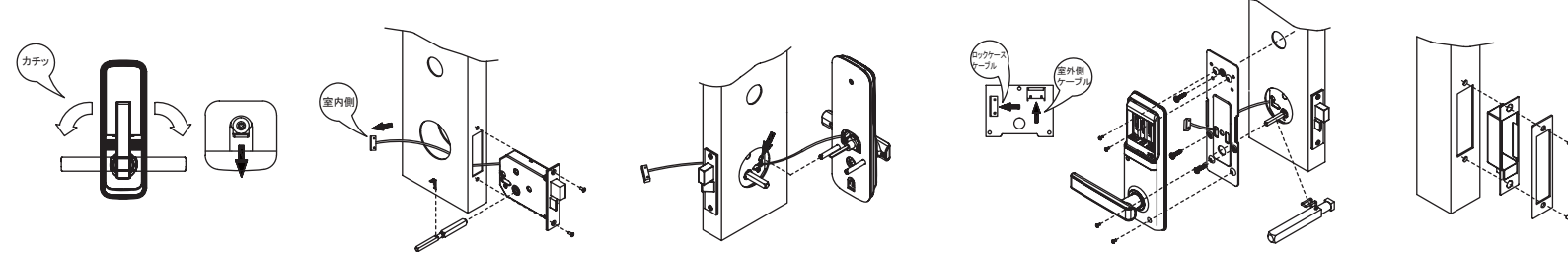


# ■NU-102寸法図

※数値の単位はmm単位です。 ※数値は±0.5mm誤差がある場合がございます。予めご了承くださいませ。

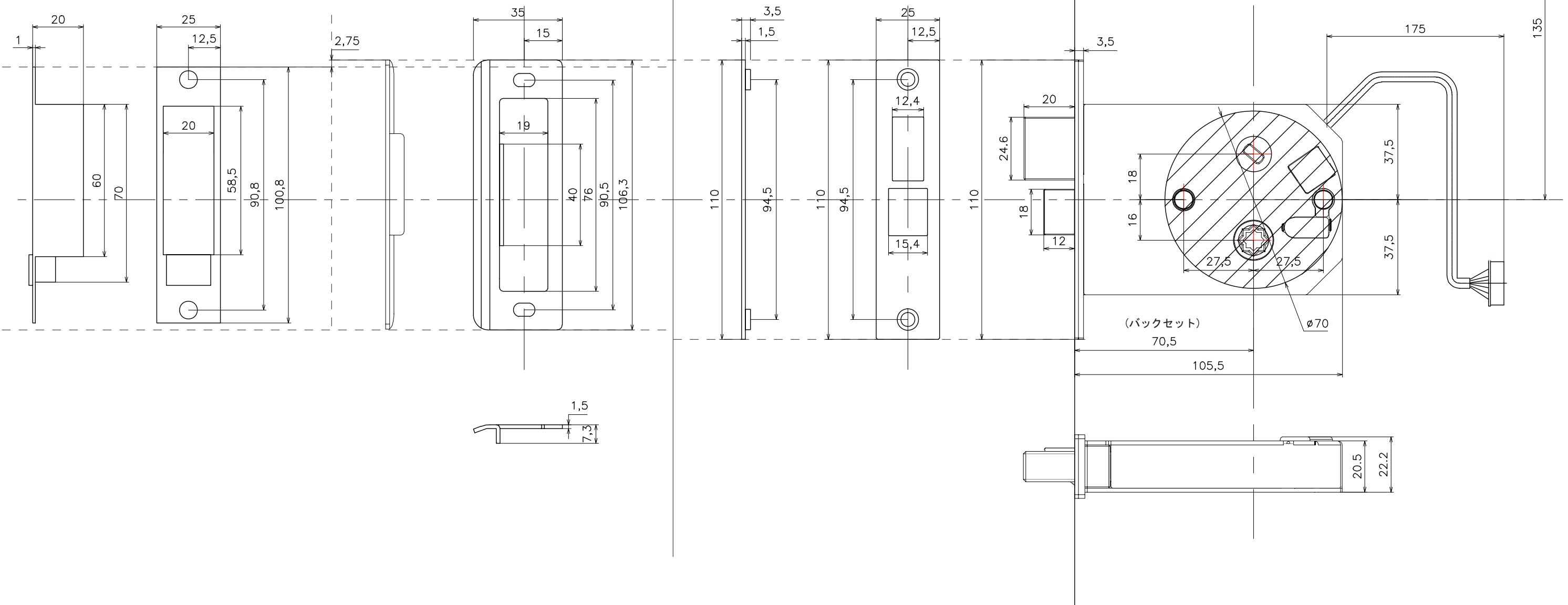
## 施工方法

1. ハンドルの方向を決める
2. ロックケースを設置する
3. 室外側ボディを設置する
4. 室内側ボディを設置する
5. ストライクを設置する



ストライク

錠ケース



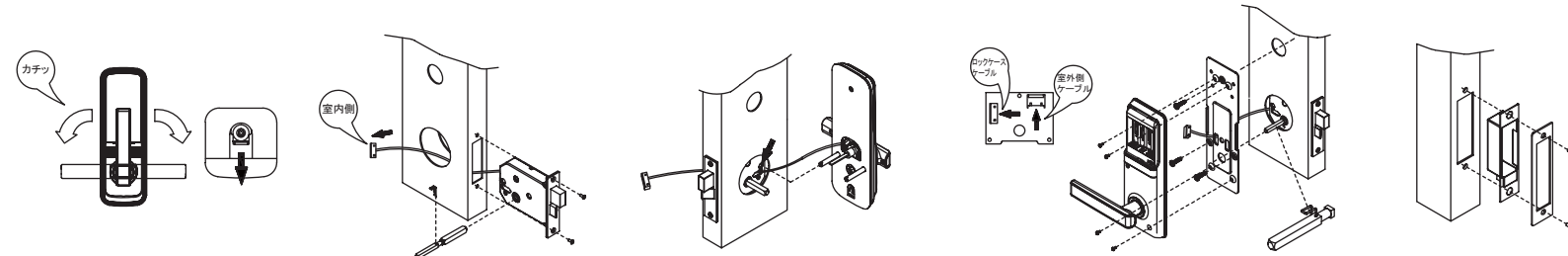
## ■NU-102外形寸法図

※本図面は室外機はゴム板を含む。室内機はゴム板含まず。

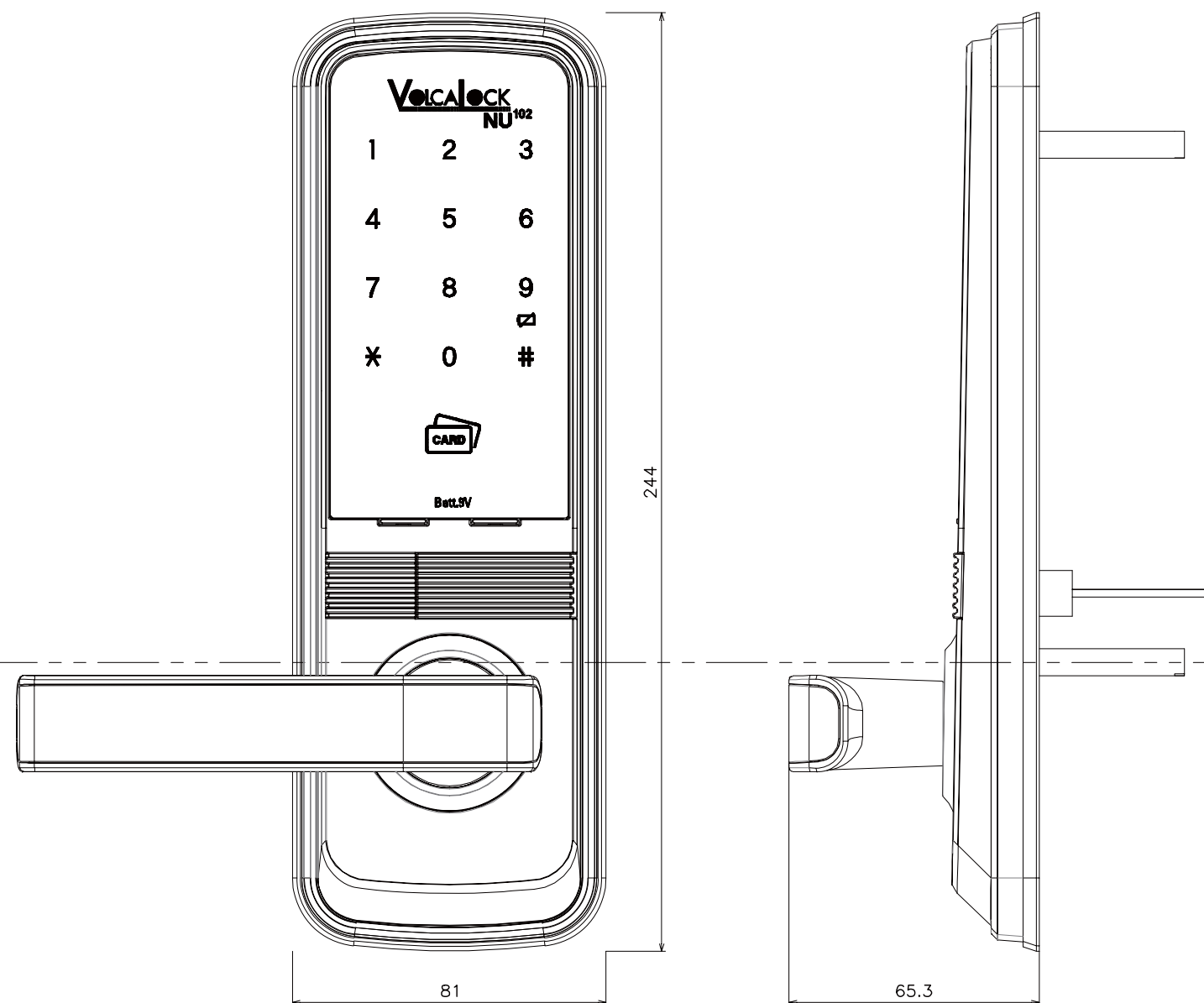
※数値の単位はmm単位です。 ※数値は±0.5mm誤差がある場合がございます。予めご了承くださいませ。

### 施工方法

1. ハンドルの方向を決める
2. ロックケースを設置する
3. 室外側ボディを設置する
4. 室内側ボディを設置する
5. ストライクを設置する



室外機



室内機

