



導入目的

非常口の自動施錠。
火災報知機との連動で、非常口の一斉解錠を行いたい。

導入製品

屋外対応電磁式電気錠 LC-4500DLSS
VOLCALOCK 専用制御盤 LK-8000

電磁式電気錠



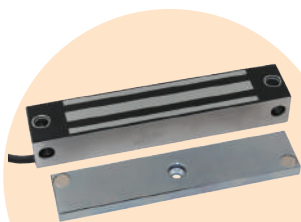
様々な場所に取付可能
引分けの窓にも設置可能です

制御盤

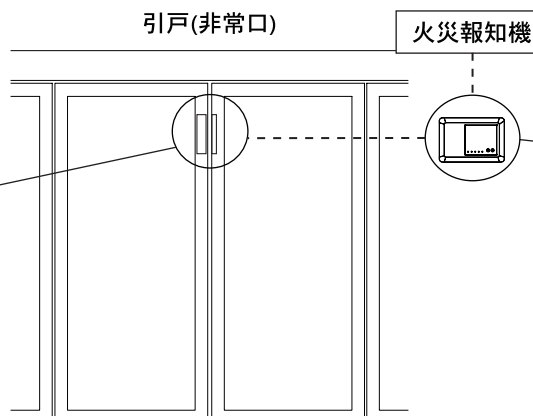


火災報知器と連動
非常時に電気錠を一斉解錠

システム構成



電磁式電気錠
LC-4500DLSS



制御盤
LK-8000