

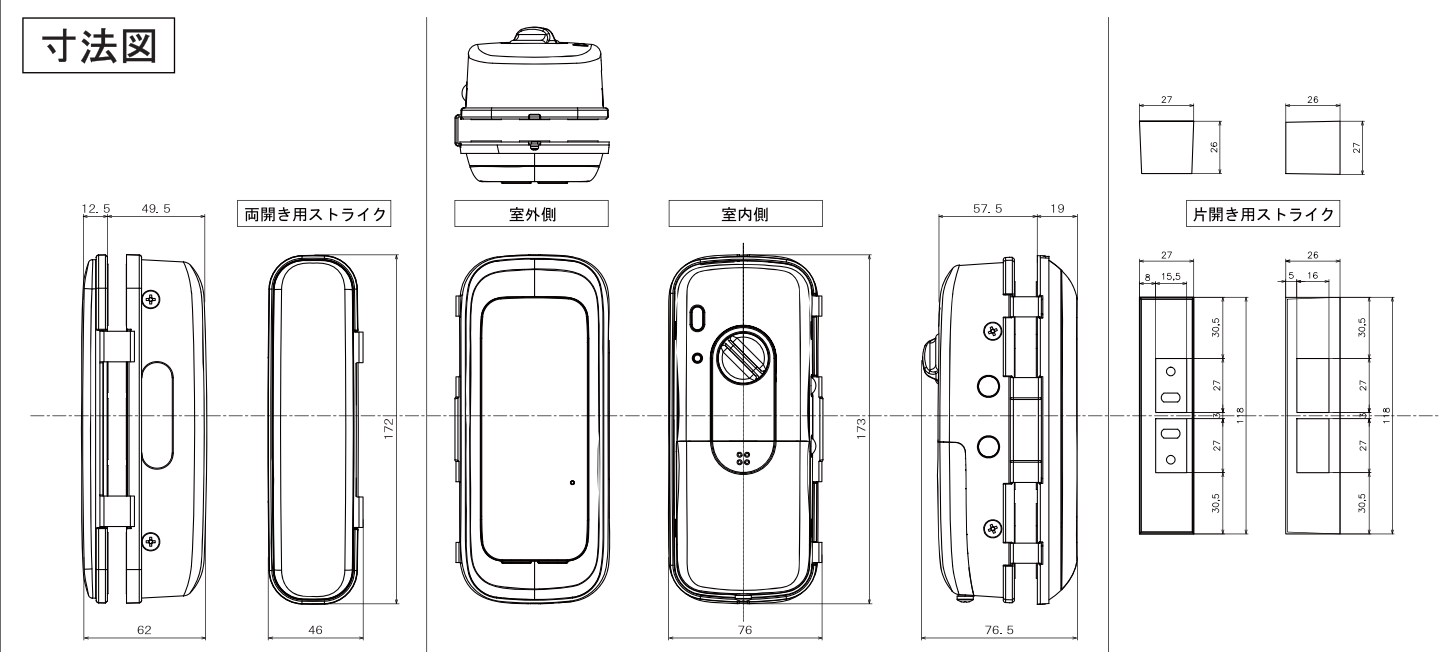
製品仕様 / 製品紹介

※ID-303FE-Rは、ID-303FE + リモコン 1 個 + 受信機がセット製品です



デジタルドアロック  
ID-303FE-R

設置条件	強化ガラスドア	ガラス厚 12mm (11/10mmはオプション対応可能)	電池寿命	約1年(1日10回施錠/解錠操作を使用した場合)		
	設置場所	屋内ドア(生活防水対応)	無線到達距離	直線距離約15m(建物の環境により異なります)		
	使用可能温度範囲	-25℃~55℃(外側・室内ボディ) 0℃~50℃(リモコン・受信機)	定格電圧	DC 6V	アルカリ 1.5V 単3形乾電池4本	
			非常用電源	DC 9V	9V 四角乾電池(別途購入)	
	勝手	右勝手/左勝手対応(本体設定変更)	寸法	本体	縦 173mm 横 76mm 厚 68mm	
	※直射日光が当たるところへの設置は避け下さい			両開き用ストライク	縦 172mm 横 46mm 厚 62mm	
		片開き用ストライク		縦 118mm 横 27mm 厚 26mm		
		リモコン		縦 56.5mm 横 32.5mm 厚 15.5mm		
解錠方式	パスワード	最大4組(4~12桁登録可能)	受信機	※内側ボディに装着		
	カードキー	Mifare/Felica 対応 最大登録数 100 枚 ※ Mifare Ultralight 未対応 ※おサイフケータイ未対応	埋込用ストライク	縦 115mm 横 26mm 厚 23.6mm		
	リモコン	最大5個(ID-303FE-Rのみ)	※埋込用ストライクはオプションです			
	付属解錠キー	タグ: 2 個 リモコン: 1 個(ID-303FE-Rのみ)	材質	外側/内側ボディ	アルミダイキャスト	
			重量	本体	約 853g	
				リモコン/受信機	約 25g/約 16g	



※数値の単位はmm単位です。 ※数値は±0.5mm誤差がある場合がございます。予めご了承くださいませ。  
※本図面は室外機/室内機/両開き用ストライクは、ゴム板を含む。片開き用ストライクはゴム板含まず。

リモコン 1 個 + 受信機セット  
**ID-303FE-R**

リモコンなしモデル  
**ID-303FE**  
※オプションでリモコン対応可能

両開き用ストライク + 片開き用ストライク

追加リモコン  
**SR-ID10**

リモコン受信機  
**SR-ID300**

※ID-303FEの場合は、SR-ID10+SR-ID300を追加購入することでリモコン解錠が使用できます

お問い合わせ先

**ロックマンジャパン株式会社**  
 〒140-0011 東京都品川区東大井5-11-3-4F  
 東京営業所 TEL/03-6712-9601 FAX/03-6712-9602  
 〒530-0043 大阪府大阪市北区天満2-15-1-1F  
 大阪営業所 TEL/06-4801-8067 FAX/06-4801-8068  
 〒890-0064 鹿児島県鹿児島市鴨池新町14-6  
 本 社 TEL/099-286-0069 FAX/099-286-0061  
 URL <http://www.lockman.co.jp>

安心のオートロック ガラスに挟み込む新発想  
強化ガラス専用デジタルドアロック

FeliCa/MIFARE・リモコン対応  
**ID 303FE-R**  
- ガラス扉専用model -

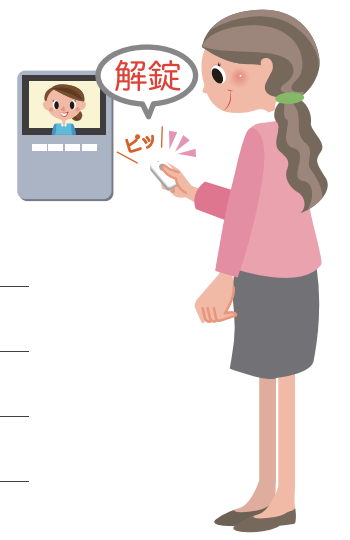
両開き扉の場合は、ガラスに挟み込み取付できる

毎日使用する鍵だからこそもっと便利に安心に。

- 鍵のかけ忘れが不安
- オートロックシステムを導入したい
- 暗証番号 / カードで解錠したい

- 両開き・ガラス扉(ガラス厚 12mm)に対して加工不要で取付可能
- 新機能「リモコン解錠機能」搭載、扉までいわずに簡単解錠
- 両開き用・片開き用の各ストライクを標準セット
- 解錠方式: FeliCa/MIFARE 両対応 カード・暗証番号・リモコン

※Mifare Ultralight は未対応 ※おサイフケータイ未対応



※Mifare は、NXP セミコンダクターズの登録商標です。 ※FeliCa は、ソニー株式会社の登録商標です。  
 ※おサイフケータイは、株式会社 NTT ドコモの商標または登録商標です。 ※オープン価格商品の価格については販売店にお問い合わせください。  
 ●商品改善のため、デザイン、仕様等を予告なく変更する場合があります。 ●製品の色は印刷物と異なる場合がございます。

## “ガラスに挟み込む”新発想構造

両開き扉・強化ガラス扉(ガラス厚12mm)に対して、挟み込むことで取付が可能です。挟み込むだけなので、難しい扉加工は必要ありません。

※オプションにてガラス厚11mm/10mmの場合も対応可能。

※片開きの場合、ストライクの取付加工が必要になります。



### ■取付方法 注意:直射日光が当たるところへの設置は避け下さい

#### 1 準備・確認事項

##### ①ガラス厚の確認

本製品の標準仕様は、ガラス厚12mmに取付対応しています。ガラス厚11mm/10mmの場合は、オプション部品にて対応可能です。

##### ②両開き扉の場合は、扉の片方を固定する

扉が開かないように、片方の扉を固定する必要があります。また扉に応じて、同梱されているドアストッパーの取付が必要です。

#### 2 取付する

両開き用ストライク、片開き用ストライク、ドアストッパーは標準で同梱されています。片開き扉・埋込用ストライクはオプション品になります。ドアストッパーは、扉に応じて使用してください。

#### ストライク標準セット



+



両開き用  
ストライク

片開き用  
ストライク

### ■両開き扉の場合

①オートロック設定で運用する場合は、「本体・ストライク」のマグネットセンサー位置を合わせる必要があります。

ストライク側のマグネット位置が、本体側と反対位置にある場合は、ネジを外してマグネットの位置変更をします。

**1** 本体のマグネットセンサー位置を確認する。

**2** ストライクのマグネットセンサー位置を確認する。

**3** センサー位置が合わない場合は、マグネット位置の変更が必要です。「本体S印」と「ストライクO印」の位置が重なればOKです。

②参考写真のように、本体と両開き用のストライクをガラスに挟み込みます。

設置方向に応じて、タッチパネル表示の向きを自動認識します。左手手/右手手共有で設置可能です。ガラスクリーナーや中性洗剤をガラスにスプレーした状態で、挟み込むとより取付がしやすくなります。※本体に直接スプレーしないように注意してください。※参考写真はデモ台に設置している写真です。

**1**

**2**

**3**

拡大

### ■片開き扉の場合

本体は、両開き扉と同様にガラスに挟み込みます。ストライク側は、取付加工が必要になります。同梱されている片開き用ストライクを使用する、またはオプションの埋込用ストライクを使用します。

※扉加工が必要なため、詳細は施工店へご相談ください。



片開き埋込用ストライク

## 安心・便利機能搭載

オートロック機能はもちろん、機械の苦手な方や女性、お子様、ご年配の方などみんなにやさしい、簡単に便利な機能を搭載しています。もしもの時に備えた安全対策もありますので、安心してご使用いただけます。

### 扉を閉めると自動でロック 安心の自動施錠。オートロック機能搭載

扉を閉めると自動的に鍵がかかり、外出時の鍵の閉め忘れの心配はなくなります。また、手で鍵をかける手動ロック機能も搭載、運用に応じて切替可能です。



### 新機能 扉まで行かずにリモコンで簡単解錠

来客の方をインターホンで確認後、扉を解錠!

扉まで行かずにリモコンを押すだけで扉を解錠できます。

※無線到達距離:直線距離約15m (建物の環境により異なります)

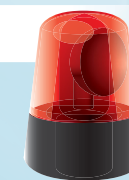


### 手動ロック機能

扉を閉めても施錠せずに、手で鍵をかける機能です。室外側からは、「テンキータッチ」+「#ボタン」を押すことで施錠します。

### イタズラ警報機能

登録されていないパスワードを連続5回繰り返して入力すると、警告音が鳴り、1分間操作が不可能になります。



### マナーモード機能

深夜操作時など、操作音が気になる場合は、音量を無音にできます。ご近所への気配り機能も備えました。



### 侵入警報機能

ドアが施錠された状態で異常開放状態が検出された場合、80デシベル(dB)以上の警告音を発します。例:ドアの隙間を広げて侵入等



### 非常時に外部電源接続機能

電池消耗時(電池切れの場合)の非常電源端子を標準内蔵。DC 9Vの四角乾電池で緊急可動が可能です。

### 電池切れお知らせ機能

電池切れの前に、電池交換をお知らせするアラーム機能です。

## 様々な解錠キーに対応

#### ✓ 解錠タグ

標準搭載の解錠キーです。コンパクトサイズで、キーホルダーにも付けられます。

#### ✓ ICカード

専用カードのほか、FeliCa/Mifareを搭載したICカード登録できます。※Mifare Ultralightは未対応※おサイフケータイ未対応

#### ✓ 暗証番号

4~12桁の暗証番号を設定し、テンキー操作での解錠が可能です。

#### ✓ リモコン

リモコンの受信部を本機に装着することで、リモコンで遠隔解錠が可能です。※無線到達距離:直線距離約15m(建物の環境により異なります)



リモコン

解錠タグ