

対応製品

LC-4500DLSS・LC-4500FS

# 取付金具ラインナップ

※下記装着図は取付例であり、LC-4500DLSSの装着写真を掲載しております。

## 外開き用取付金具

本体用 型番: BL-45FS-G10

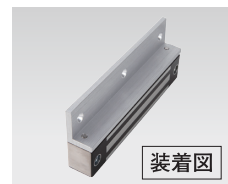
側面取付金具



装着図

本体用 型番: BL-45FS-LH

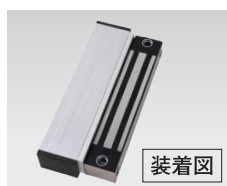
L型



装着図

本体用 型番: BL-45FS-BOX

BOX型



装着図

吸着板用 型番: BL-45FS-K10

側面取付金具

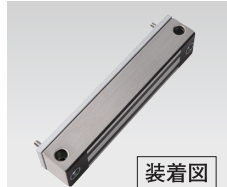


装着図

## 内開き用取付金具

本体用 型番: BL-45FS-M05

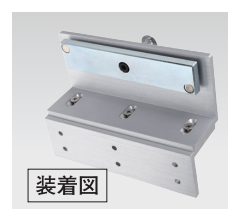
「背面取付金具」



装着図

吸着板用 型番: BL-45FS-Z30

Z型



装着図

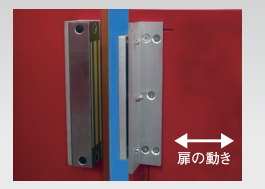
## 引き戸用取付金具

本体用 吸着板用 型番: BL-4500L set2 L型 本体用+吸着板用セット取付金具

「本体・吸着板用L型」



装着図



扉の動き

## 警告 長いネジとネジロックでしっかり固定しましょう

吸着板を取り付ける場合、固定するネジが緩まないように付属のネジロックを必ず塗ってから締めつけてください。  
吸着板の取付金具を使用して固定する場合、固定ネジは扉の中に入るように長いネジ(30mm~40mm)を使用してください。  
短いネジは緩んだ場合に吸着板が落下する危険があります。(※本体も同様に注意して固定してください)