

LC-902 取付説明書

対応：木製のロッカー / キャビネット

扉厚：15～20mm

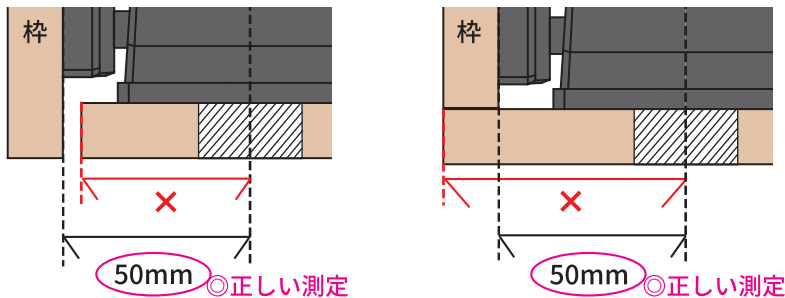
使うもの◇付属のネジ◇ホールソー◇マスキングテープ◇ドライバー

注意点

- ◇ケーブルを過度に強く引っ張る等、傷つけたり圧迫したりしない。
- ◇ネジの締め過ぎは、動作不良や故障の原因となります。
電動ドライバーは使用しないでください。
- ◇施工方法をよくご理解・ご確認の上、施工をしてください。万一、不適切な施工により生じた損害や逸失利益、第三者からのいかなる請求に対し、当社では一切責任を負いかねますのでご了承願います。

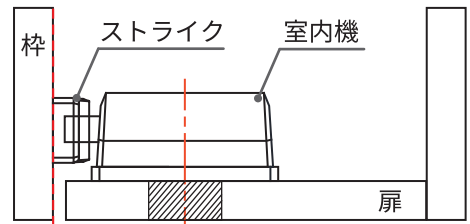


穴の位置はストライク接地面（枠）からの距離です。
扉正面から見える距離（下図赤線）ではありません。



※上図は一例です。

※こちらを参考に、扉に応じて穴あけ位置を設定してください。



50mm

※**枠から**室内機中心まで
距離 50mmを目安に
設置してください。

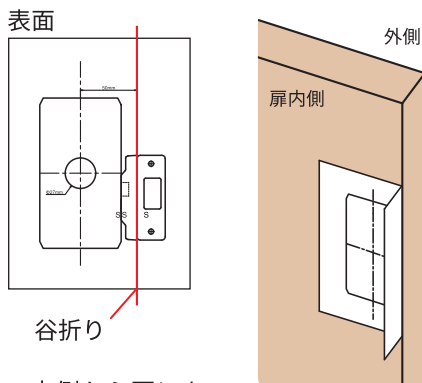
※ストライク設置の際は
**マグネットが反応する
位置で固定**するよう
にしてください。

※図面や型紙は実物と若干
誤差がある場合があります。
必ず**現物合わせにて
最終調整**してください。

※固定する際は、**ストライク正面の『S』**と
室内機側面の『S』が合うようにしてください。

1

※現物合わせ優先※



内側から扉にあて、
ストライク等の位置を確認。

①位置設定

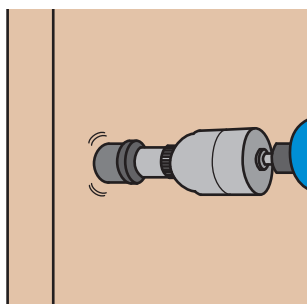
同梱されている型紙を使い、穴あけ位置を決めます。
（※台紙の位置は、設置する扉によって異なります。
上記の図面を参考にしながら調整してください。）

②仮止め

位置が定まったら、室内機とストライクをマスキング
テープで仮止めします。扉の開閉に問題がないことを
確認した後、穴あけ位置に印をつけてください。

※実際に同梱されている型紙は実寸大になります。

2

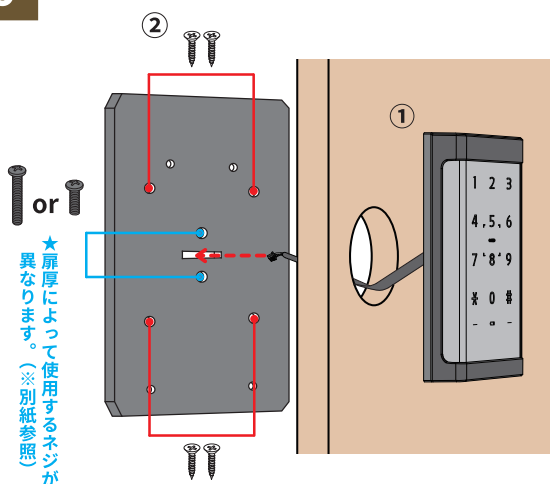


①穴開け

印にあわせて扉に穴を開けます。

★この際、開けた穴の縁をヤスリなどでなめらかに
整えておくと、設置をスムーズに行いやすくなります。

◎必要な穴の大きさ：直径 27mm
：貫通取付穴



① 室外機の設置

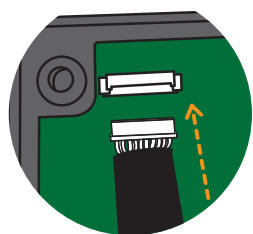
開けた穴から室外機のケーブルを通し、室内機側のプレートに差し込みます。

※位置を調整し、**ケーブルが圧迫されていないか**を確認してください。

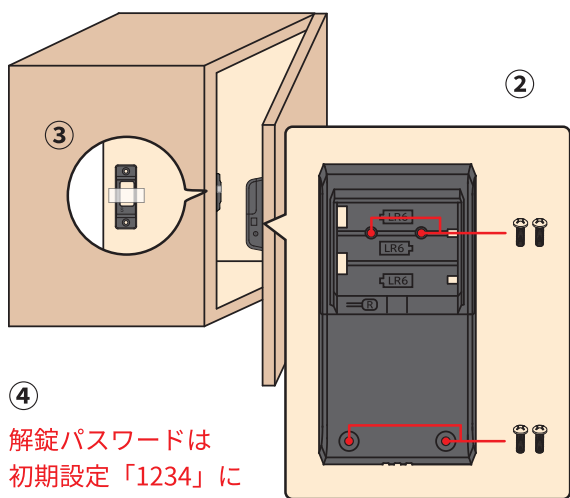
② ネジ止め

プレートを扉の内側からネジで止めます。
(※真ん中2カ所については別紙をご覧ください)

※ネジが反対側から飛び出さないか必ず事前にご確認ください※



- ① ※ケーブルの断線や損傷にご注意ください。
※コネクターの向きをよくご確認ください。
※差込口のピンを折り曲げないようにご注意ください。



- ④ 解錠パスワードは初期設定「1234」に設定されています。
(1234 → * → 解錠)

合計4カ所

① コネクター接続

室内機にコネクターを差し込みます。

★一部が黒く塗られていますので、それを目印にしながら合わせてください。

② 室内機ネジ止め

室内機をネジで止めます。電池カバーも外し、しっかりと固定してください。

③ ストライク仮止め

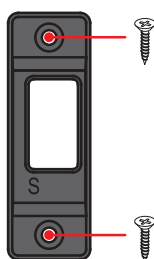
ストライクをマスキングテープで止めます。扉の開閉に支障がないか確認してください。

※扉を閉めた際、室内機の「S」とストライクの「S」が重なるように調整してください。位置がずれるとロック機能が作動しない場合があります。

④ 動作確認

電池を入れ、施解錠の確認をしてください。

※ネジが反対側から飛び出さないか、必ず事前にご確認ください※



① ストライクネジ止め

最後に、ストライクをネジでしっかり固定してください。

※取付後は必ず動作確認をしてください。

※電池を入れた後は忘れずにカバーをしてください。

万一、扉を閉めた振動で電池が落ちると動作しなくなる恐れがあります。