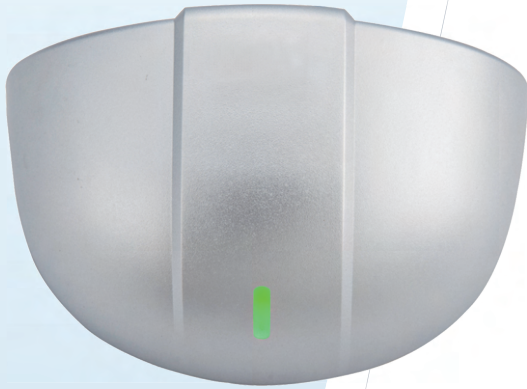


解錠操作をスマートに、退出用センサー

ES-600B

(屋内仕様)

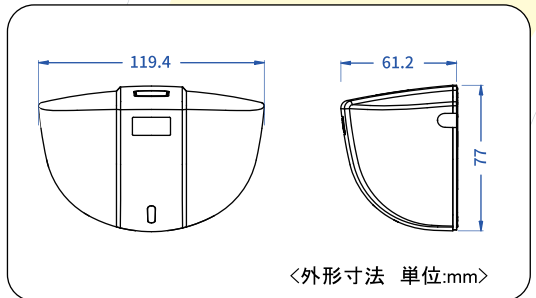


電磁錠の解錠に利便性を+

退出の流れをサポート扉に近づくだけで解錠できる、
電磁錠 解錠用センサーです。

特長

- 人の動きを検知し、無電圧接点を出力します
- 用途に応じて、センサーの角度、感度、検知範囲を調整可能
- コンパクトで設置しやすく、さまざまな場所に対応可能
- 制御盤と接続して、室内側退出時の解錠用センサーに最適



<外形寸法 単位:mm>

端子仕様

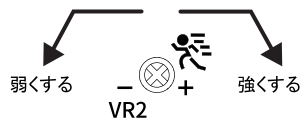
配線仕様

- | | |
|----------------------|--------------------------------------|
| 赤 — DC12V+ or DC24V+ | ● 定格電圧 |
| 黒 — GND | DC12VとDC24Vのいずれの電圧にも対応可能。設定の切替は不要です。 |
| 青 — 解錠用接点出力 COM | ● 解錠用接点出力 |
| 黄 — 解錠用接点出力 NO | 無電圧接点出力 検知時メーク |
| | 接点容量: 24VDC/0.8A Max |

検知範囲の調整



検知感度の調整



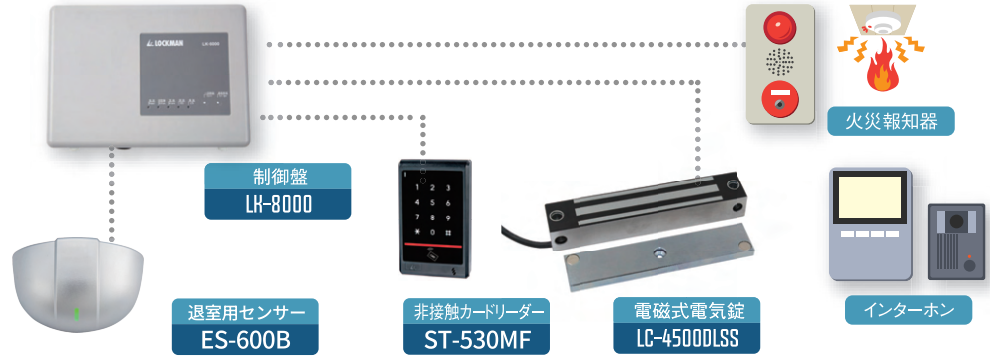
仕様

定格電圧	DC12V/DC24V
消費電流	80mA ±15%
設置場所	屋内 生活防水
使用温度範囲	0°C~60°C 結露、氷結なきこと
寸法/重量	119.4 X 77 X 61.2 mm /183g
検知方式	マイクロ波センサー
角度調整	上下: 15~65 度 左右: -30~+30 度
設置高さ	最大: 4m
検知範囲 (参考値)	高さ2mに設置時: 4m(幅) X 2m(奥行) (※環境や設置条件により異なります)
接点出力	無電圧接点出力 検知時起動 接点容量: 24VDC/0.8A Max

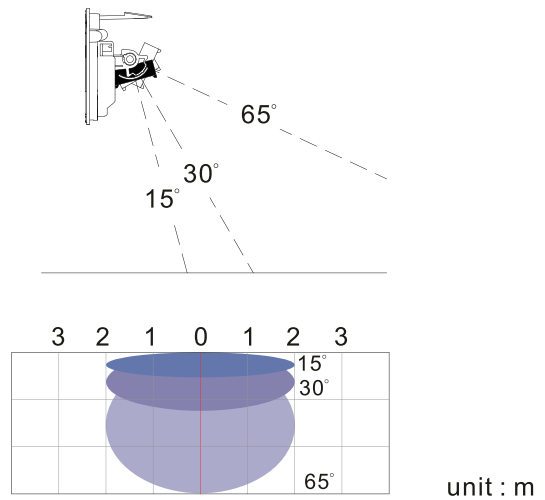
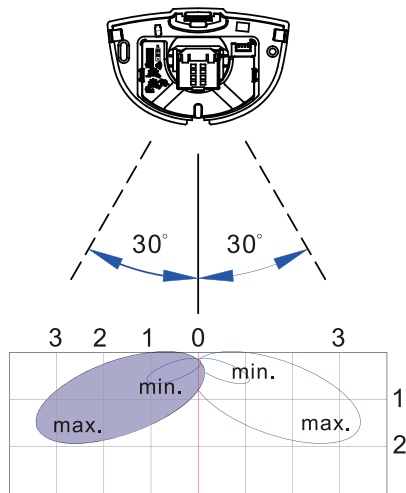
※注意: 本製品は、制御盤等に接続する微弱接点用センサーです。電気錠等大電流の機器と直接接続して稼働させた場合故障します。
 ※注意: 本製品は、利便性向上を目的としたセンサーです。セキュリティレベルが高い扉や、厳重な管理が求められるエリアへの設置には適していません。
 ※注意: 本製品は、人感センサーではありません。人の動き以外にも、物体やその他の動きを検知する仕様です。
 特定の条件下や使用環境によっては、意図しない検知が発生する場合がありますので、設置場所や用途に応じて調整してください。

ES-600B 電磁錠システム構成例

- LK-8000は、弊社 VOICALOCK 専用制御盤。インターホン、火災報知機と連動可能。
- LC-4500DLSSは、開き扉・引き戸・屋外門扉などに取付できる万能型・電磁式電気錠。施錠信号/閉扉信号接点内蔵。
- ST-530MFは、屋外対応型・非接触カードリーダー。室外からは、カード/タグをかざす、または暗証番号にて解錠できます。
- 室内からは、ES-600B センサーが検知すると解錠します。扉に近づくだけで電気錠を解錠できます。



角度調整について



非接触解錠スイッチ製品ラインナップ



● 共通仕様

定格電圧

DC12V/DC24V

設置場所

屋内

0℃～50℃ 結露、氷結なきこと

接点出力

無電圧 c 接点出：COM/NC/NO
接点容量：24VDC Max 0.8A Max

SI-58B

115 X 80 X 28 mm

SI-68A

115 X 70 X 17 mm

SI-65A

115 X 70 X 35.5 mm

SI-25A

115 X 38 X 35.5mm

